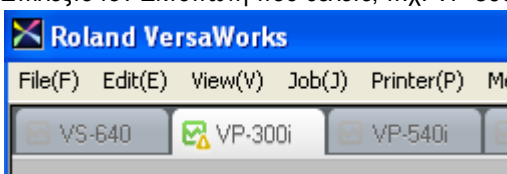
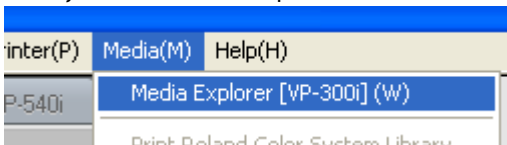


Οδηγίες Εγκατάστασης Profile στο VersaWorks

1. Αποσυμπιέστε το .zip αρχείο. Θα πάρετε ένα αρχείο .rml (π.χ. AcroMattVinyl_6180.rml)
2. Ανοίξτε το VersaWorks.
3. Επιλέξτε τον Εκτυπωτή που θέλετε, π.χ. VP-300i. Αν έχετε μόνο ένα Roland συνεχίστε στο επόμενο βήμα.



4. Επιλέξτε Media..Media Explorer

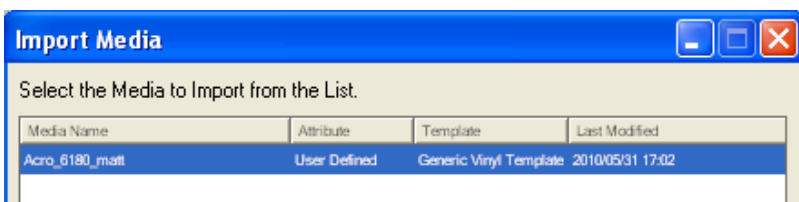


5. Επιλέξτε το εικονίδιο με τον κίτρινο φάκελο (Load from File)



6. Επιλέξτε τον φάκελο στον οποίο βρίσκεται το .rml αρχείο που προήλθε απο το βήμα 1, και καντε κλικ στο open.

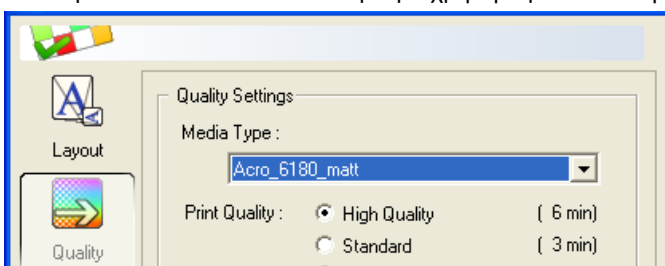
7. Θα εμφανιστεί όπως παρακάτω. Κλικ στο Ο.Κ.



8. Στο παρακάτω κάντε κλικ στο YES



9. Το νέο profile του υλικού είναι έτοιμο για χρήση. Βρίσκεται στην λίστα Media Type.



10. Τέλος

Συχνά προβλήματα

Μηνύματα όπως :

Ink Type mismatch, Not supported, Configuration do no match κ.α. συνήθως σημαίνουν ότι προσπαθείτε να εγκαταστήσετε profile που δεν είναι για το μοντέλο σας. π.χ. profile για VS-640 4-χρωμο δεν μπορεί να εγκατασταθεί σε VS-640 8-χρωμο.